

Patienteninformationen
über die Behandlung von
Zahnfleischerkrankungen

Straumann®
Emdogain®

Mehr als 2 Millionen
behandelte
Patienten

Erhält Zähne
seit über 20 Jahren
Straumann® Emdogain®

Was wissen Sie über Zahnfleischerkrankungen?

Zahnfleischerkrankungen sind die häufigste Ursache für Zahnverlust bei Erwachsenen und beeinträchtigen die Mehrheit der Betroffenen*.

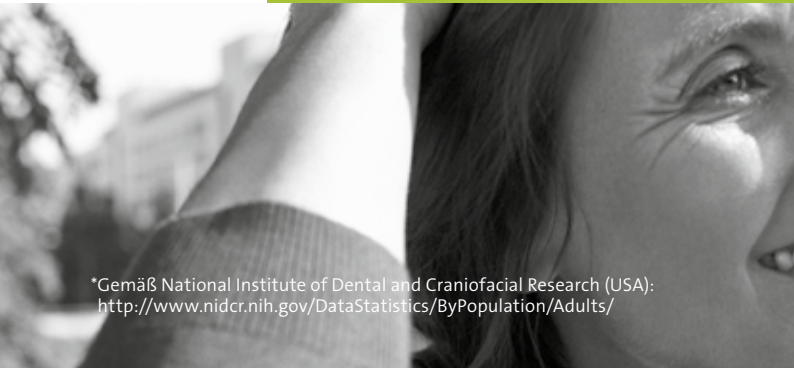
ANZEICHEN EINER ZAHNFLEISCHERKRANKUNG KÖNNEN SEIN:

- Zahnfleischbluten beim Zähneputzen oder bei Benutzung von Zahnseide
- Mundgeruch
- geschwollenes oder gerötetes Zahnfleisch

Erhöhtes Risiko birgt auch das Rauchen.

Unbehandelt kann eine Zahnfleischerkrankung nicht nur zu Zahnverlust führen, sondern auch Ihr Risiko für kardiovaskuläre Erkrankungen, wie Herzinfarkt und Schlaganfall, erhöhen.

*Gemäß National Institute of Dental and Craniofacial Research (USA):
<http://www.nidcr.nih.gov/DataStatistics/ByPopulation/Adults/>

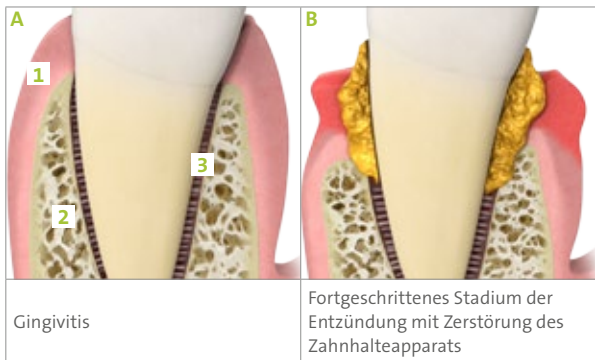


Zahnfleischerkrankung – Die versteckte Bedrohung

Zahnfleischerkrankungen sind eine „versteckte“ Bedrohung für Ihre Gesundheit. Warum? Weil Ihr Zahnhalteapparat (beispielsweise Ihr Kieferknochen oder Ihr Periodontalligament, d.h. die Wurzelhaut zwischen Zahn und Kieferknochen) bereits angegriffen sein kann, selbst wenn Ihre Zähne gut aussehen, gesund erscheinen und Ihnen keine Schmerzen bereiten.

Im ersten Stadium einer Zahnfleischerkrankung entzündet sich das Zahnfleisch. Dies wird als Gingivitis bezeichnet und ist heilbar.

Wenn sich die Entzündung unter dem Zahnfleisch ausbreitet, greift sie die zahnhaltenden Strukturen an. Dadurch können Schäden entstehen, durch die Zähne locker werden und ausfallen. Ohne ärztliche Behandlung sind solche Schäden nicht mehr heilbar.



1 = Gingiva 2 = Knochen 3 = Periodontalligament



Zahnfleischerkrankungen sind stumme Krankheiten. Meist zeigen sich keine ersten Symptome (Schmerzen, Zahnfleischverfärbungen), – bis die Erkrankung ein fortgeschrittenes Stadium erreicht hat oder ein Zahnverlust eingetreten ist.

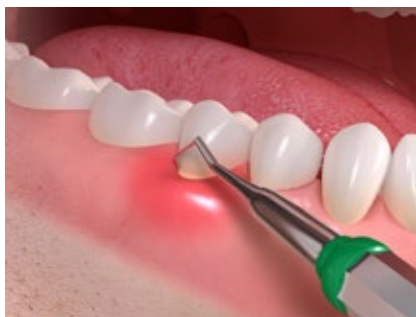
Wie können Zahnfleischerkrankungen behandelt werden?



Um eine Erkrankung des Zahnfleischs erfolgreich zu heilen, muss die zugrundeliegende Entzündung behandelt werden.

INITIALTHERAPIE

Der erste Schritt besteht aus einer professionellen Reinigung der betroffenen Zähne, um die Bakterien zu entfernen, die die Erkrankung verursacht haben. Zudem wird Ihnen gezeigt, wie Sie Ihre Zähne optimal putzen können – selbst an schwer erreichbaren Stellen, wie den Zahnzwischenräumen.



Entfernung von Plaque und Zahnstein

REGENERATIVE THERAPIE

Reicht die Initialtherapie nicht aus, um den Zahnhalteapparat zu regenerieren, da die Krankheit bereits den Kieferknochen stark angegriffen hat, kann eine so genannte regenerative Therapie helfen.

Das Verfahren

Straumann® Emdogain® wird im Rahmen eines kleinen chirurgischen Eingriffs auf der ungeschützten, nun gesäuberten Zahnwurzeloberfläche aufgetragen.



Emdogain® wird direkt auf den Defekt aufgetragen; seine gelartige Konsistenz ermöglicht eine gleichmäßige Verteilung.

Aktive Mithilfe ist Voraussetzung

Der Erfolg einer solchen Behandlung des Zahnhalteapparats ist von Ihrer aktiven Mithilfe abhängig. Durch eine Kombination von täglicher Mundhygiene und zahnärztlich verordneten Nachsorge-Maßnahmen steigern Sie Ihre Chance, die eigenen Zähne zu behalten.

Straumann® Emdogain® – Was ist das und wie funktioniert es?

Mit über 800 wissenschaftlichen Studien und mehr als 2 Millionen behandelten Patienten zählt Emdogain® zu den am besten dokumentierten und bewährtesten Produkten der Zahnmedizin.

Die Natur als Vorbild – das Prinzip des Mimikry

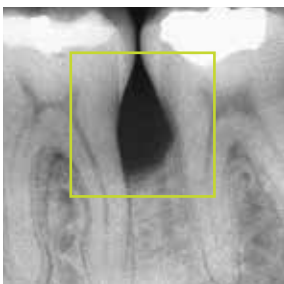
Straumann® Emdogain® ist ein Gel, das spezielle natürliche Proteine enthält. Es ahmt den biologischen Prozess der natürlichen Zahnentwicklung nach, um die Regeneration des Zahnhalteapparats anzuregen. Die Restauration der zahnhaltenden Strukturen gewährleistet eine feste Verankerung Ihrer Zähne.

Langfristige Ergebnisse

Straumann® Emdogain® ist keine künstliche, temporäre Lösung. Da es verlorenes Gewebe tiefgreifend regeneriert, trägt es dazu bei, den Zahn langfristig zu erhalten.



Knochendefekt infolge einer Zahnfleischerkrankung*



Erste Diagnose

Ausgeprägter Knochendefekt infolge einer Zahnfleischerkrankung



1 Jahr nach der Behandlung mit Straumann® Emdogain®

Die zahntragenden Strukturen konnten regeneriert werden.

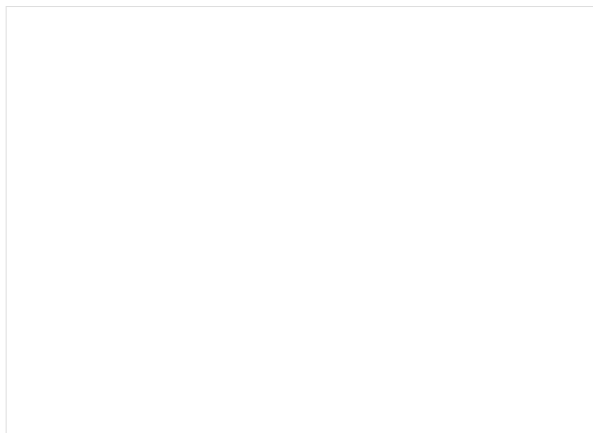
Auf einen Blick

- Zahnfleischerkrankungen sind die häufigste Ursache für Zahnverlust bei Erwachsenen.
- Emdogain® hat das Potenzial, Zähne zu retten, die sonst aufgrund einer Zahnfleischerkrankung verloren gegangen wären.
- Emdogain® kann nach einem chirurgischen Eingriff dafür sorgen, dass weniger Schmerzen und geringere Schwellungen auftreten** und begünstigt eine außergewöhnlich rasche Heilung.

* Mit freundlicher Genehmigung von Dr. Gunnar Heden, Schweden

** Im Vergleich zu herkömmlichen Behandlungen

**LASSEN SIE SICH VON IHREM ZAHNARZT ODER
EINEM IMPLANTOLOGISCH TÄTIGEN SPEZIALISTEN
KOMPETENT UND INDIVIDUELL BERATEN:**



Um mehr über die Produkte und Lösungen von Straumann zu erfahren, besuchen Sie www.straumann.de/patienten und fragen Sie Ihren Zahnarzt.

Die auf diesen Seiten enthaltenen Informationen sollen dazu dienen, Grundwissen zum Thema Zahnfleischerkrankungen zu vermitteln. Sie können in keiner Weise die fachliche Beratung durch einen qualifizierten Zahnarzt ersetzen.

Eine Information von:

Straumann GmbH

Postfach 6049

79036 Freiburg

© Institut Straumann AG, 2016. Alle Rechte vorbehalten.

Straumann® und/oder andere hier erwähnte Marken und Logos von Straumann® sind Marken oder eingetragene Marken der Straumann Holding AG und/oder ihrer verbundenen Unternehmen. Alle Rechte vorbehalten.