

Straumann®  
**Emdogain®**  
Mehr als 2 Millionen  
behandelte  
Patienten

Patienteninformationen über die  
Behandlung von Zahnfleischschwund

Zahnfleischschwund natürlich  
rückgängig machen  
Straumann® Emdogain®

# Zahnfleischschwund – Weshalb Sie darauf achten sollten.

Die Aufgabe des Zahnfleisches besteht darin, den Kieferknochen und die Wurzeln der darin verankerten Zähne abzudecken und zu schützen. Zieht sich das Zahnfleisch zurück, führt dies zum Verlust von Knochen und anderem Stützgewebe, die gemeinsam den Zahnhalteapparat bilden. Essen und Trinken kann durch die damit freigelegten empfindlichen Zahnhälse zu einer unangenehmen oder sogar schmerzhaften Angelegenheit werden. Zudem kann dies erste Auswirkungen auf Ihr äußeres Erscheinungsbild haben.

Daher ist es wichtig, Zahnfleischschwund frühzeitig zu erkennen und zu behandeln. Unbehandelt kann sich der Zahnfleischrückgang so weit verschlimmern, dass Zahnwurzeln freiliegen, Zähne geschädigt werden und verloren gehen.

**ZAHNFLEISCHSCHWUND SORGT DAFÜR, DASS ZAHNWURZELN NICHT MEHR VON ZAHNFLEISCH BEDECKT SIND UND DIE VERANKERUNG DER ZÄHNE IM KIEFERKNOCHEN GEFÄHRDET WIRD.**



## Emdogain® – Die sanfte Lösung.

- Straumann® Emdogain® ist ein aus natürlichen Proteinen bestehendes Gel für die regenerative Therapie bei Zahnfleischrückgang. Die Wirksamkeit von Emdogain® ist wissenschaftlich erwiesen.
- Ihr Zahnarzt setzt Emdogain® im Rahmen kleinerer chirurgischer Eingriffe ein, um den ursprünglichen Verlauf Ihres Zahnfleischsaums wiederherzustellen.

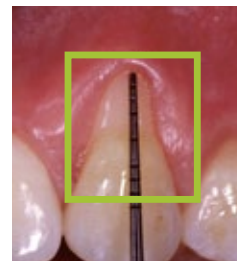
### Emdogain® kann erwiesenermaßen einen positiven Einfluss haben auf:

- die langfristige Stabilität Ihres wiederhergestellten Zahnfleisches, damit Sie noch lange über ein schönes Lächeln verfügen;
- Ihr Wohlbefinden nach einem chirurgischen Eingriff, da es auf natürliche Weise die Heilung der Operationsstelle fördert sowie Schmerzen und Unbehagen verringert.

**Fragen Sie Ihren Zahnarzt nach weiteren Informationen.**



### Beispiel



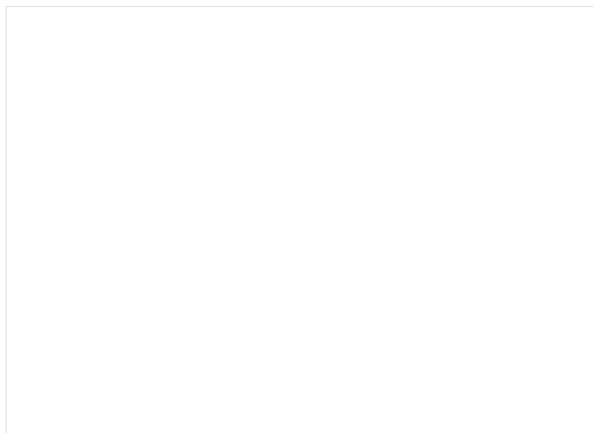
**Vor der Behandlung**  
5 mm Rückbildungsdefekt



**8 Monate nach der Behandlung  
mit Straumann® Emdogain®**  
Zahnhals völlig bedeckt

Klinische Bilder mit freundlicher Genehmigung von Prof. G. Zucchelli, Bologna (Italien)

**LASSEN SIE SICH VON IHREM ZAHNARZT ODER  
EINEM IMPLANTOLOGISCH TÄTIGEN SPEZIALISTEN  
KOMPETENT UND INDIVIDUELL BERATEN:**



Um mehr über die Produkte und Lösungen von Straumann zu erfahren, besuchen Sie [www.straumann.de/patienten](http://www.straumann.de/patienten) und fragen Sie Ihren Zahnarzt.

Die auf diesen Seiten enthaltenen Informationen sollen dazu dienen, Grundwissen zum Thema Zahnfleischschwund zu vermitteln. Sie können in keiner Weise die fachliche Beratung durch einen qualifizierten Zahnarzt ersetzen.

Eine Information von:

**Straumann GmbH**

Postfach 6049

79036 Freiburg

© Institut Straumann AG, 2016. Alle Rechte vorbehalten.

Straumann® und/oder andere hier erwähnte Marken und Logos von Straumann® sind Marken oder eingetragene Marken der Straumann Holding AG und/oder ihrer verbundenen Unternehmen. Alle Rechte vorbehalten.