

STRAUMANN® CARES®
SCAN & SHAPE ONLINE

STEP-BY-STEP ANLEITUNG FÜR KUNDEN



INHALT

TITEL	SEITE
Kunden-Login	3
Mein Benutzerkonto und Mein Labor	4
Konstruktionsprofile	5
Auftragsverwaltung	7
Erteilen eines neuen Auftrags	9
Aufträge in Abklärung	10
Freigabe Ihres Auftrags	11
Versand Ihres Auftrags	12
FAQ	13
Tipps für 3D-Bilder	16
Mehr Versandboxen/Support	17

KUNDEN-LOGIN

ÜBERBLICK

NEUE BENUTZER

Bitte klicken Sie auf den Link zum Straumann® CARES® Scan & Shape Service, den Sie unter SCHNELLZUGRIFF am unteren Ende der Website www.straumann.de finden. Dadurch gelangen Sie zum CARES® Scan & Shape Webportal, wo Sie sich registrieren können.

BESTEHENDE E-SHOP-BENUTZER

Sie können Ihren Benutzernamen und Ihr Kennwort weiterverwenden, müssen aber den technischen Support unter Tel. 0761/4501-336 kontaktieren, damit Ihre Zugriffsberechtigung auf das Webportal Scan & Shape erweitert wird.

Wichtig: Das Kennwort kann vom Login-Bildschirm aus zurückgesetzt werden.

UM SICH EINZULOGGEN

Benutzen Sie den Link in der oberen rechten Ecke des CARES® Scan & Shape Portals.



MEIN BENUTZERKONTO UND MEIN LABOR

ANSICHT UND VERWALTUNG IHRER KUNDENINFORMATIONEN

MEIN BENUTZERKONTO

Hier können Sie Ihre persönlichen Daten ansehen oder Ihr Login und Ihr Kennwort ändern.

Wichtig: Falls Kontoinformationen nicht korrekt sind, kontaktieren Sie bitte den technischen Support unter Tel. 0761 / 45 01 - 336

MEIN LABOR

Allgemeine Einstellungen

Mit dieser Funktion können Sie Ihr Standard-Zahnschema wählen.

Die E-Mails, die Sie bei **Aufträgen in Abklärung** erhalten, informieren Sie über den Status eines Auftrags und machen Sie darauf aufmerksam, dass Sie aktiv werden müssen (sie sollten daher nicht unterdrückt werden).

FUNKTION KONSTRUKTIONSPROFILE

Für genauere Informationen gehen Sie bitte zum Abschnitt Konstruktionsprofile dieser Anleitung.



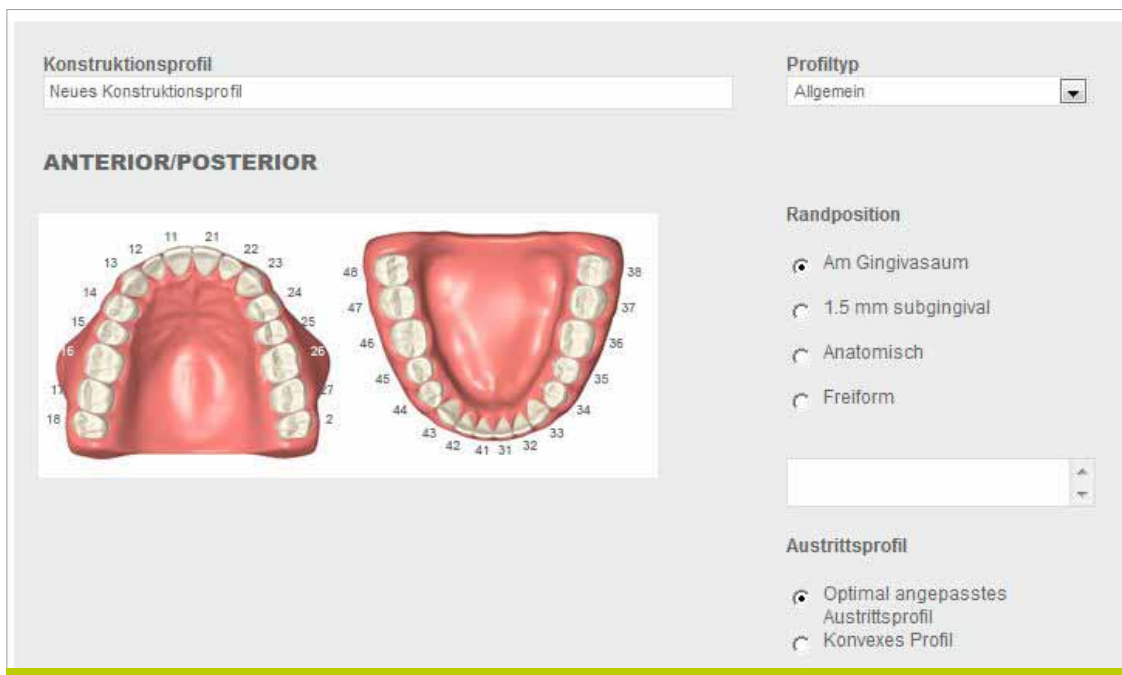
KONSTRUKTIONSPROFILE

ÜBERBLICK

Hier können Sie einfache Konstruktionsprofile anlegen, die Sie bei Aufträgen des Straumann® CARES® Scan & Shape Service als Standardprofile benutzen können. Diese Funktion finden Sie unter **Mein Benutzerkonto**.



Bei beiden Konstruktionsprofilen können Sie unter **Allgemein** Standardwerte für Rand und Austrittsprofil festsetzen, die für den Front-/Seitenzahnbereich beider Zahnbögen gelten, oder unter **Fortgeschritten** für jeden Zahnbogen individuelle Werte festlegen. Sie können zudem ein beliebiges Profil als **Bevorzugt** kennzeichnen sowie mit einem behandler-spezifischen Namen versehen, um es standardmäßig bei jedem Auftrag zu verwenden.



KONSTRUKTIONSPROFILE

ERSTELLUNG

Wählen Sie **Mein Benutzerkonto**

Wählen Sie **Mein Labor**

Wählen Sie **Konstruktionsprofile**



SCHRITT 1

Klicken Sie auf **Hinzufügen**.

SCHRITT 2

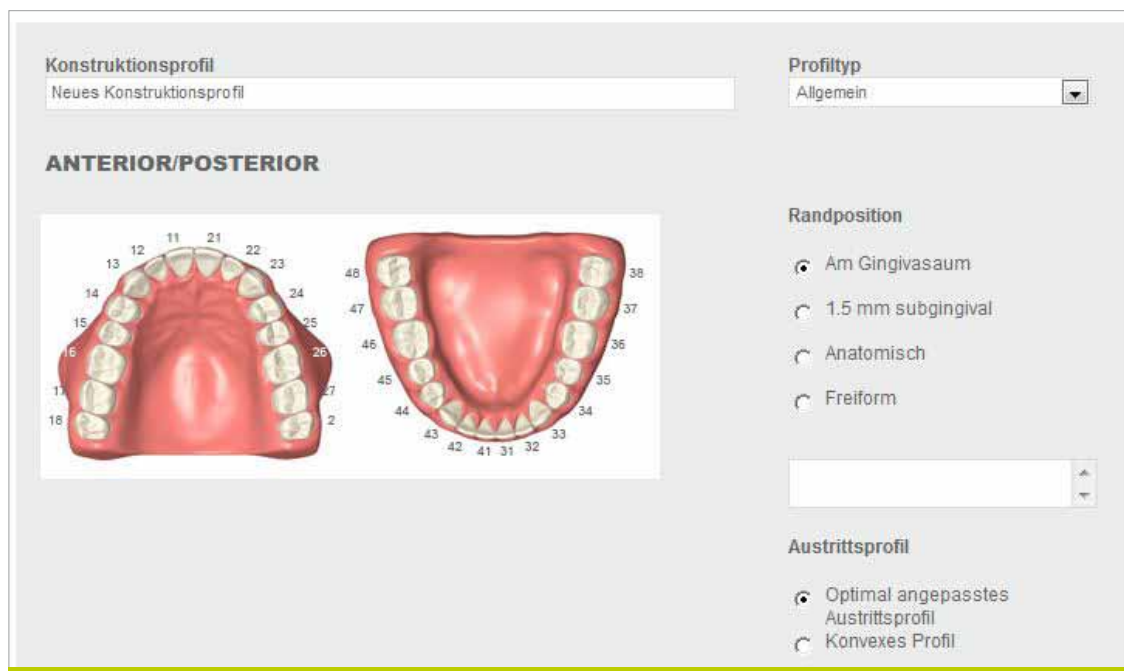
Wählen Sie entweder **Allgemein** für die gleichen Werte bei beiden Zahnbögen oder **Fortgeschritten** für individuelle Werte für jeden Zahnbogen.

SCHRITT 3

Wählen Sie Ihre Werte.

SCHRITT 4

Geben Sie dem Profil einen Namen geben und speichern Sie es ab.



Optional: Wählen Sie Bevorzugt, wenn diese Werte bei Ihren Aufträgen standardmäßig gelten sollen.

AUFTRAGSVERWALTUNG

ANSICHT VON AUFTRAGSÜBERSICHT UND -STATUS

AUFTRAGSÜBERSICHT

Nach dem Login wählen Sie im Straumann® CARES® Scan & Shape Menü **Auftragsverwaltung** an.



Hier wird Ihnen eine Liste aller Aufträge angezeigt, die Sie online erstellt haben.

Bei jedem Auftrag wird der **Status** angezeigt und es besteht die Möglichkeit, das Auftragsticket **herunterzuladen/erneut zu drucken**. Dieses Ticket ist für das Verpacken von Lieferungen erforderlich, kann aber auch für Ihre eigene Auftragsverwaltung und -verfolgung verwendet werden.

Auftragsnr.	Patientenref.	Erteilungsdatum	Erstellt von	Status	Aktion
8000000156	da	08.05.2013	Marco Polo Test	Entwurf	Auftrag bearbeiten Auftrag absagen
8000000134	drgdysfh	08.05.2013	Thomas Gottschalk	Storniert	Auftrag anzeigen Auftragsticket anzeigen
8000000080	Test Jochen	15.04.2013	Thomas Gottschalk	Storniert	Auftrag anzeigen Auftragsticket anzeigen
8000000078	Materialwechsel II	15.04.2013	Thomas Gottschalk	Storniert	Auftrag anzeigen Auftragsticket anzeigen
8000000077	Materialwechsel	15.04.2013	Thomas Gottschalk	Storniert	Auftrag anzeigen Auftragsticket anzeigen
8000000068	Test	10.04.2013	Thomas Gottschalk	Storniert	Auftrag anzeigen Auftragsticket anzeigen
8000000066	Test	10.04.2013	Thomas Gottschalk	Storniert	Auftrag anzeigen Auftragsticket anzeigen
8000000058	test	05.04.2013	Thomas Gottschalk	Storniert	Auftrag anzeigen Auftragsticket anzeigen
8000000055	Jani	04.04.2013	Marco Polo Test	Entwurf	Auftrag bearbeiten Auftrag absagen
8000000053	W.U Zirc II	03.04.2013	Thomas Gottschalk	In Bearbeitung	Auftrag anzeigen Auftragsticket anzeigen

AUFTRAGSVERWALTUNG

STATUSDEFINITIONEN

AUFTRAGSSTATUSDEFINITIONEN

- **Entwurf** – ein gespeicherter aber nicht erteilter Auftrag
- **Übermittelte Aufträge** – erteilte Aufträge, die bearbeitet werden
- **In Abklärung** – weitere Angaben für Weiterbearbeitung erforderlich
- **Freigegeben** – die Konstruktion ist zur Verarbeitung genehmigt
- **Freigabe nicht erfolgt** – die Konstruktion wurde mit Kommentaren abgelehnt
- **In Bearbeitung** – die Konstruktion hat begonnen
- **Storniert** – Auftrag storniert
- **Versendet** – von Straumann an Sie versandt
- **Zugestellt durch Kurier** – der abgeschlossene Auftrag wurde vom Kurier geliefert

ERTEILEN EINES NEUEN AUFTRAGS

SCHRITT FÜR SCHRITT: ERSTELLUNG UND ERTEILUNG IHRES AUFTRAGS

Wählen Sie **A – Scan & Shape** in der Navigationsleiste

Wählen Sie **B – Auftragsverwaltung** – der Link befindet sich links

Wählen Sie **C – Neuen Auftrag erteilen** – Link

The screenshot shows the user interface for the Straumann CARES Scan & Shape system. At the top, there is a navigation bar with 'MEIN BENUTZERKONTO', 'SCAN & SHAPE', and 'SERVICE UND SUPPORT'. Below this, the main content area is divided into several sections. On the left, there is a sidebar with 'SCAN & SHAPE' and 'Auftragsverwaltung' (highlighted with a green bar and labeled 'B'). Below this, there is a section for 'KONTAKTIEREN SIE UNS' with contact information for the 'UNS' team, including a phone number and an email link. The main content area features the 'STRAUMANN® CARES® SCAN & SHAPE' logo and a 'QUICK-START-ANLEITUNG' link. Below this, there is a section titled 'EINEN NEUEN AUFTRAG ERTEILEN' with two numbered steps. Step 1 is 'Um Ihr individualisiertes Original Straumann® CARES® Sekundärteil zu erhalten, klicken Sie auf den nachfolgenden Link, um einen neuen Auftrag zu erstellen.' Step 2 is 'Weitere Informationen dazu, wie Sie Ihr Modell oder Ihr Wax-up Sekundärteil vor der Versendung Ihres Auftrags an uns vorbereiten, finden Sie auch in der Verfahrensanleitung.' A green arrow labeled 'C' points to the 'Neuen Auftrag erstellen' link.

MACHEN SIE DIE FOLGENDEN ANGABEN

1. Patientenreferenz (beachten Sie die Vorschriften zu Patienteninformationen und Datenschutz)
2. Verordnender Zahnarzt
3. Verordnender Zahnarzt Postleitzahl
4. Klicken Sie auf den Bogen, die Zähne oder die Meso-Brücke, für die Sekundärteile erforderlich sind
5. Wählen Sie einen **Artikulator** aus
6. Geben Sie falls notwendig Kommentare oder Anweisungen ein
7. Klicken Sie auf **Weiter**, um fortzufahren
8. Wählen Sie die Versandadresse
9. Wählen Sie die eingehende Lieferart
10. Stimmen Sie den Geschäftsbedingungen zu und klicken Sie auf **Übermitteln**

Hinweis: SPEICHERN dient dazu, einen Auftragsentwurf abzuspeichern, Auftrag zu einem späteren Zeitpunkt zu übermitteln.

AUFTRÄGE IN ABKLÄRUNG

ÜBERBLICK UND VORGEHEN

Wählen Sie im Straumann® CARES® Scan & Shape Menü **Auftragsverwaltung** an, um Aufträge und ihren Status anzusehen. Aufträge mit Status In Abklärung erfordern eine Handlung Ihrerseits.



Um einen Auftrag zu editieren, wählen Sie **Auftrag bearbeiten** an.

Prüfen Sie den Grund für den Status In **Abklärung** und stellen Sie die erforderlichen Informationen für die Bearbeitung Ihres Auftrags bereit.

Hier beantworten Sie die Nachricht und klicken auf **Antwort senden**, um mit der Prüfung für die nächste Freigabe/Verarbeitung fortzufahren.

FREIGABE IHRES AUFTRAGS

ÜBERBLICK UND VORGEHEN

Wählen Sie im Straumann® CARES® Scan & Shape Menü **Auftragsverwaltung** an, um alle Aufträge und ihren Status anzusehen.

Aufträge mit dem Status **Freigabe erforderlich** benötigen Ihre Aufmerksamkeit und müssen freigegeben werden, damit mit der Fertigung Ihres Straumann CARES® Scan & Shape Auftrags begonnen werden kann.

Um diesen Auftrag zu editieren, wählen Sie **Auftrag bearbeiten** an.



Hier prüfen Sie die Auftragsdetails. Neben jedem Satz 3D-Bilder befindet sich eine Schaltfläche, über die Sie jede zur Fertigung vorgeschlagene Sekundärteilkonstruktion **Freigeben** oder **Ablehnen** können.



Wenn Sie eine Sekundärteilkonstruktion **Ablehnen**, fügen Sie bitte auch Kommentare zum Grund der Ablehnung hinzu, die dann vom Straumann CARES® Scan & Shape Team geprüft werden. Nachdem Sie eine Konstruktion abgelehnt haben, wird Ihr Auftrag zurück an das Team geschickt, das Ihre Kommentare berücksichtigt.

VERSAND IHRES AUFTRAGS



VERPACKUNGSCHECKLISTE UND ANWEISUNGEN

Die Adresse für Sendungen an **Straumann® CARES® Scan & Shape** lautet:

Straumann CAD/CAM GmbH
CARES® Scan & Shape
Riquetstr. 8
D- 04416 Markkleeberg

Bitte beachten Sie die vollständige Checkliste sowie die Geschäftsbedingungen, die jedem Auftragssticker beigelegt sind.

 8000000053		Rücksendeadresse: CARES Scan & Shape Riquetstr. 8 Straumann CAD/CAM GmbH D-04416 MARKKLEEBERG 14 Seite: 1 / 2
Patient (ID-Nr.): WJZIC II	Rechnungsempfänger: Firma Straumann GmbH Tech. Support digitale Lösungen First Level Jechtingenstr. 9 D-79111 FREIBURG +4976 1450 1336	Warenempfänger: Firma Straumann GmbH Tech. Support digitale Lösungen First Level Jechtingenstr. 9 D-79111 FREIBURG +4976 1450 1336
Auftragssteller: Thomas Gottschalk		
Einsenddatum: 03.04.2013		
Zahn 11	Straumann® Implantatplattform	Randposition
Zu fertigendes Sekundärteil Wax-up	RC Bone Level	
Sekundärteiltyp Für zementierte Restaurationen	Sekundärteilmaterial Zirkondioxid	
Zahn 24	Straumann® Implantatplattform	Randposition
Zu fertigendes Sekundärteil Wax-up	RN Soft Tissue Level	
Sekundärteiltyp Für zementierte Restaurationen	Sekundärteilmaterial Zirkondioxid	
VERSAND-CHECKLISTE		
Versand von Arbeitsmodellen	Versand von Wax-up Modellen	
<input type="checkbox"/> Auftragszettel (siehe oben), ordnungsgemäß unterschrieben	<input type="checkbox"/> Auftragszettel (siehe oben), ordnungsgemäß unterschrieben	
<input type="checkbox"/> Mastermodell im Original (Straumann® Masterkopiermaterial)	<input type="checkbox"/> Wax-up Modellform im Original (Straumann® Wax-up Höhe)	
<input type="checkbox"/> Modell mit Zahnbuchdrucke (optional)	<input type="checkbox"/> Modell mit Zahnbuchdrucke (optional)	
<input type="checkbox"/> Baumpläne (optional)		
<input type="checkbox"/> Diagnostisches Wax-up (falls erforderlich)		
Versenden Sie Ihr Paket		
Berichten Sie im Paket an die auf dem Auftragszettel angegebene Straumann-Adresse. Wenn Sie den von Straumann und unserem Partner-Transportdienstleister empfohlenen Abholtermin nutzen, befolgen Sie bitte diese Anweisungen.		
Telefonisch		
Anruf unter 01165000000000		
Folgende Angaben sind erforderlich:		
<input type="checkbox"/> Verfügbarkeitsnummer (auf dem Rücksendezettel)		
<input type="checkbox"/> Adresse		
<input type="checkbox"/> Name der Kontaktperson		
<input type="checkbox"/> Telefonnummer		
<input type="checkbox"/> Fax- oder Geschäftstelefon		
<input type="checkbox"/> Wann ist die Sendung zur Abholung bereit?		
Wenn Sie weitere Hilfe benötigen, wenden Sie sich bitte an unser Supportteam, Tel. 07614501336		

 8000000053		Rücksendeadresse: CARES Scan & Shape Riquetstr. 8 Straumann CAD/CAM GmbH D-04416 MARKKLEEBERG 14 Seite: 2 / 2
Durch meine Unterschrift erkläre ich die Allgemeinen Geschäftsbedingungen an.		
DATUM _____		
UNTERSCHRIFT _____		
Auftragsbedingungen		
Durch meine Unterschrift und die Übersendung dieses Auftragsformulars bestätige ich Folgendes:		
1. Ich habe alle Materialien vor dem Versand an Straumann identifiziert.		
2. Diesen Auftragszettel ist im Auftrag eines approbierten Zahnarztes.		
3. Ich habe sorgfältig meine und Original Straumann® Komponenten (wie etwa Masterkopiermaterial und Wax-up Höhe) inspiziert.		
4. Ich erkläre an, dass die angelegten Datenstellungen die Evolution des ansonsten Falls durch einen spezialisierten Zahnarzt nicht ersetzen und sich auf die nur zur Verfügung gestellten Daten stützen. Straumann ist deshalb nicht für Schäden haftbar, welche aufgrund von unvollständigen oder unvollständigen Daten entstehen oder auf einer späteren Evaluation des Einsatzes anderer des dafür verwendeten Sekundärteils beruhen.		
5. Ich erkläre an, dass Straumann das Sekundärteil gemäß auf meine Anweisungen und Spezifikationen erstellt hat und dass ich das Design genehmigt habe. Straumann haftet in keiner Art und Weise für unkorrekte Anweisungen und Spezifikationen meinerseits oder für etwaige anschließende Modifikationen oder Neuanfertigungen durch mich.		
6. Bei Überlegung des Wax-ups erkläre ich an, dass Straumann dieses Wax-up Modell lediglich ausmalt und keine weiteren Änderungen daran vornimmt. Straumann haftet in keiner Art und Weise für unkorrekte Anweisungen und Spezifikationen meinerseits oder für etwaige anschließende Modifikationen oder Neuanfertigungen durch mich. Ich weise, dass die Wax-up Modelle nicht an mich zurückgegeben wird.		
7. Ich werde die auf der Preisliste aufgeführten Preise für die Sekundärteile beachten. Diese variieren sich ab Werk bzw. Lager, zusätzlich Verpackung und Versand sowie Umrechnungen in gesetzlicher Höhe.		
8. Mir ist bewusst, dass die angelegten Lieferlisten von den gewählten Materialien und meiner Reklamation für die Genehmigung des vorgeschlagenen Konstruktionsentwurfes abhängen.		
9. Ich habe die Verfahrensleitung Straumann® CARES® Scan & Shape gelesen und verstanden.		
10. Ich habe die Allgemeinen Geschäftsbedingungen in der Verfahrensleitung Straumann® CARES® Scan & Shape gelesen und verstanden.*		

Wichtig: Alle Auftragsstickers erfordern Ihre Unterschrift.

FAQ

HÄUFIGE FRAGEN

WAS SIND DIE VORTEILE VON STRAUMANN® CARES® SCAN & SHAPE?

Straumann® CARES® Scan & Shape ist für Sie eine bequeme Methode, individualisierte Straumann® CARES® Sekundärteile mit Straumann Originalverbindung zu erhalten, ohne in ein Straumann® CARES® System investieren zu müssen.

Unser Straumann® CARES® Scan & Shape Team hilft Ihnen dabei, die individualisierten Sekundärteile zu erhalten, die nach Ihrem Wax-up Sekundärteil oder Ihren Arbeitsmodellen erstellt wurden.

Hinweis: Bitte senden Sie nur Wax-up Sekundärteil oder Arbeitsmodelle mit Original-Straumann Komponenten ein.

Straumann® CARES® Scan & Shape funktioniert mit Wax-up-Sekundärteilen oder Modellen. Digitale Daten (beispielsweise digitale Abformungen von einem Intraoral-Scanner) können zurzeit nicht angenommen werden.

WIE WÄHLE ICH DAS PASSENDE INDIVIDUALISIERTE SEKUNDÄRTEIL AUS?

Straumann® CARES® Sekundärteile sind in den folgenden Materialien erhältlich: Titan, Zirkoniumdioxid und ein Hybrid aus Titanlegierung (TAN) und Zirkoniumdioxid (zerion®). Zudem müssen Plattform, Typ, Material, Randposition und Austrittsprofil angegeben werden.

Sie können in der Bestellung gegebenenfalls nähere Angaben zu Plattform, Typ, Material, Randposition und Austrittsprofil machen.

Form und Angulation können individuell an den klinischen Fall angepasst werden.

WORIN UNTERSCHIEDET SICH DER STRAUMANN® CARES® SCAN & SHAPE SERVICE VON KONKURRENZDIENSTEN?

Der Straumann® CARES® Scan & Shape Service bietet individualisierte Original Straumann® CARES® Sekundärteile, die genau auf Straumann Implantate passen.

LIEFERT DER STRAUMANN® CARES® SCAN & SHAPE SERVICE AUCH SEKUNDÄRTEILE FÜR ANDERE IMPLANTATPLATTFORMEN?

Straumann stellt keine Sekundärteile für Implantate von Fremdanbietern her.

Für Straumann® CARES® Sekundärteile ermöglicht die Original Straumann Verbindung die bestmögliche Passform und Genauigkeit der Implantat-Sekundärteil-Restoration (siehe Broschüre «Die Wichtigkeit der Implantat-Sekundärteil-Verbindung»).

FAQ

HÄUFIGE FRAGEN

GIBT ES UNTERSCHIEDLICHE SCHATTIERUNGEN BEI ZIRKONIUMDIOXID-SEKUNDÄRTEILEN?

Straumann® bietet individualisierte Zirkoniumdioxid-Sekundärteile in einer Weiß-Schattierung an, was eine gute Grundlage für die endgültige Restauration darstellt.

Straumann bietet zudem mit dem neuen zweiteiligen CARES® Variobase™ Sekundärteil auch ein Zirkoniumdioxid-Abutment (zerion®) in vier Schattierungen (weiß, hell, mittel, dunkel) an.

HABEN SIE INDIVIDUALISIERTE SEKUNDÄRTEILE MIT GOLDFARBENER BESCHICHTUNG (NITRIL)?

Wir bieten keine nitridbeschichteten Sekundärteile an.

IST EINE SCHRAUBE IM PREIS DES ÜBER DEN STRAUMANN® CARES® SCAN & SHAPE SERVICE BESTELLTEN STRAUMANN® CARES® SEKUNDÄRTEILS ENTHALTEN?

Ja, in Ihrem Auftrag ist eine Sekundärteil-Schraube enthalten, für die keine zusätzlichen Kosten anfallen. Auf Wunsch können Sie separat weitere Schrauben erwerben.

WELCHE VORTEILE BIETET DIE ORIGINALVERBINDUNG?

Die Original Straumann Implantat-Sekundärteil-Verbindung wurde für eine gemeinsame Verwendung entwickelt, um die Harmonie von:

- Konstruktion
- Toleranzen
- Oberflächenqualitäten
- Materialkompatibilität zu gewährleisten

Dadurch kann Folgendes sichergestellt werden:

- Optimale Lastverteilung, um Spitzenbelastungen zu reduzieren
- Minimierte Bakterieninfiltration und Kontaminierung von Mikrospalten
- Einfache Handhabung von Sekundärteilen und Schrauben beim Zusammensetzen

Die Broschüre **«Die Wichtigkeit der Implantat-Sekundärteil-Verbindung»** enthält wertvolle Informationen dazu, warum die Qualität einer Original-Implantat-Sekundärteil-Verbindung erforderlich ist, um die bestmögliche Restauration des Implantats zu erzielen.

KANN ICH GLEICHZEITIG EIN DUPLIKAT DES SEKUNDÄRTEILS BESTELLEN?

Ja. Identische Sekundärteile werden zum selben Preis berechnet.

FAQ

HÄUFIGE FRAGEN

KANN ICH IHNEN EINE DIGITALE DATEI MIT DEM INTRAORALAB-DRUCK SENDEN, DEN MEIN ZAHNARZT ERSTELLT HAT?

Derzeit nehmen wir digitale Abdruckdateien nicht an.

Bitte senden Sie uns entweder ein Arbeitsmodell oder ein in Wachs modelliertes Sekundärteil mit Original Straumann® Komponenten zu.

WAS PASSIERT, WENN ICH BEI MEINEM AUFTRAG VERGESSEN HABE, EIN TEIL MITZUSCHICKEN?

Straumann gibt Ihnen für die Einsendung Ihres Auftrags eine Versand-Checkliste an die Hand. Damit können Sie sicherstellen, dass alle erforderlichen Teile der Bestellung beigelegt sind, bevor Sie sie an uns senden.

Sollten Sie jedoch zufällig etwas vergessen und das bemerken, nachdem Sie Ihren Auftrag versendet haben, können Sie es uns gesondert auf eigene Rechnung zusenden. Bitte legen Sie der Sendung auch eine Kopie des Original-Auftragstickets bei. Sie können uns auch kontaktieren, um uns darüber zu informieren.

WARUM BIETEN SIE IN DER VERFAHRENSANLEITUNG NUR EINIGE BESTIMMTE ARTIKULATOREN ZUR VERWENDUNG BEI MEINEN MODELLEN AN? WAS PASSIERT, WENN ICH BEI MEINEN MODELLEN EINEN ANDEREN ARTIKULATOR VERWENDE?

Derzeit arbeiten wir mit den meistverwendeten Artikulatoren. Befindet sich der von Ihnen bevorzugte Artikulator jedoch nicht auf der Liste, kontaktieren Sie uns bitte, um eine Lösung zu finden.

WENN ICH PARALLELE SEKUNDÄRTEILE FÜR EIN ZEMENTIERTES BRÜCKENGERÜST ÜBER STRAUMANN® CARES® SCAN & SHAPE BESTELLEN MÖCHTE: IST DAS IN ZWEI VERSCHIEDENEN MATERIALIEN MÖGLICH?

Ja, dafür gibt es zwei Möglichkeiten:

Senden Sie 2 Wax-up.Sekundärteile ein, die Sie Ihren Bedürfnissen entsprechend konstruiert haben. Wir werden sie dann scannen und die von Ihnen gewünschten Sekundärteile in den verschiedenen Materialien herstellen.

Senden Sie uns 1 in Wachs modelliertes Sekundärteil zu und wir können das andere CAD-Sekundärteil nach Ihren Anforderungen und mit einem entsprechenden gemeinsamen Einschubpfad konstruieren. Beide Sekundärteile werden anschließend gefertigt und an Sie gesendet.

TIPPS FÜR 3D-BILDER

VERSCHIEDENE HILFSMITTEL

Für jeden Konstruktionsvorschlag stehen Ihnen 2D- und 3D-Bilder zur Verfügung, die Sie prüfen können. 3D-Dokumente können jederzeit ganz einfach gespeichert und kontrolliert werden. Im Anschluss finden Sie einige Tipps dazu, wie Sie den größtmöglichen Nutzen aus 3D-Bildern ziehen:

ANZEIGE DER TOOLBAR

Machen Sie einen Rechtsklick auf das 3D-Bild und wählen dann **Tools** und **Toolbar anzeigen** aus.

ABMESSUNGSTOOL

Machen Sie einen Rechtsklick auf das 3D-Bild und wählen dann das **3D-Abmessungstool** an.

MODELL-GLIEDER DEFINIEREN

Machen Sie einen Rechtsklick und wählen dann **Modell-Glieder definieren** an – dadurch können die gewünschten Glieder festgelegt werden.*

*dazu muss zuerst das **Abmessungstool** aktiviert werden.

ÄNDERUNG DES ANZEIGEMODUS: MASSIV BIS TRANSPARENT

Machen Sie einen Rechtsklick und wählen Sie **Ansichtsoptionen** und dann **Anzeigemodus** an, um den gewünschten Modus festzulegen.

VOLLBILD

Um in diesen Modus zu wechseln, machen Sie einen Rechtsklick auf das 3D-Bild und wählen **Vollbild** an. Um hier die **Tools** aufzurufen, müssen Sie ebenfalls einen Rechtsklick machen. Mit der Esc-Taste kehren Sie wieder zur normalen Ansicht zurück.

MEHR VERSANDBOXEN/SUPPORT

NÜTZLICHE INFORMATIONEN

Die Option für die Bestellung von weiteren Versandboxen und die Kontaktaufnahme des technischen Supports steht zur Verfügung, sobald Sie sich online beim Straumann® CARES® Scan & Shape Service eingeloggt haben.

VERSANDBOXEN

Bitte klicken Sie auf **Service und Support**.

Wählen Sie **Neue Versandboxen bestellen** an.

TECHNISCHER SUPPORT

Wenn Sie Fragen zum Straumann® CARES® Scan & Shape Service haben, können Sie sich unter Tel. 0761 / 4501 - 336 an unseren technischen Support wenden.

www.straumann.de

International Headquarters

Institut Straumann AG
Peter Merian-Weg 12
CH-4002 Basel, Switzerland
Phone +41 (0)61 965 11 11
Fax +41 (0)61 965 11 01

National Distributor

Straumann GmbH
Jechtinger Straße 9
79111 Freiburg
Tel.: 0761/4501 0
Fax: 0761/4501 149

Kundenberatung/Bestellannahme

Tel.: 0761/4501 336
Fax: 0761/4501 149
order.de@straumann.com

© Institut Straumann AG, 2013. Alle Rechte vorbehalten.

Straumann® und/oder andere hier erwähnten Marken und Logos von Straumann® sind Marken oder eingetragene Marken der Straumann Holding AG und/oder ihrer verbundenen Unternehmen. Alle Rechte vorbehalten.