

Straumann® CARES® verschraubte Brücken und Stege Service und Verfahren*



* DE, CH, IT, FR, UK

Einführung

Straumann bietet Ihnen ein Kunden-Servicekonzept, mit dem Sie unsere individualisierten Straumann® CARES® Verschraubten Brücken und Stege (SRBB) bestellen können. CARES® SRBB werden nach Ihrer CAD-Konstruktion gefertigt und von unseren optimal geschulten Mitarbeitern am Meistermodell auf ihre Qualität hin überprüft. Mit der Einsendung des Meistermodells an Straumann profitieren Sie von einem professionellen Verfahren – einem Bestandteil unserer Selbstverpflichtung, Ihnen stets eine hervorragende Qualität und Passform der Produkte zu liefern.

Dieser Service bietet Ihnen

- 100 % Inspektion: jedes einzelne CARES® SRBB-Teil wird auf Qualität und Passform überprüft
- Eine interaktive Zusammenarbeit mit Straumann
- Die garantierte hohe Qualität aller Straumann-Produkte

Merkmale der Straumann® CARES® Verschraubten Brücken und Stege

- Straumann Originalverbindung des Verschraubten Sekundärteils ins Implantat
- Straumann-Präzisionspassung zwischen Implantat und Sekundärteil
- Volle Kontrolle über die Gestaltung des CARES® SRBB-Teils
- Erhältlich für Sekundärteil- und Implantatniveau

Verfahren

1. Kunde

Bitte wenden Sie sich an das Team des Straumann-Kundendienstsupports vor Ort, um die erforderlichen Unterlagen und eine Versandbox für die Abholung des Modells zu erhalten.



- Bereiten Sie das Meistermodell gemäss der Beschreibung in dieser Broschüre vor.
- Scannen Sie das Meistermodell.
- Gestalten Sie Ihr CARES® SRBB-Teil entsprechend Ihren Anforderungen und senden Sie Ihren Auftrag elektronisch an Straumann.



- Füllen Sie das Fertigungsformular aus.
- Verpacken Sie das Meistermodell gemäss den Anweisungen in dieser Broschüre.
- Kontaktieren Sie UPS für die Abholung des Modells und gehen Sie dabei nach dem beigefügten Merkblatt Anweisung für die Abholung von Modellen vor.
- Senden Sie das Modell an Straumann.



2. Straumann

Ihr CARES® SRBB-Teil wird gemäss Ihrer Konstruktion gefertigt. Ein erfahrener Straumann-Techniker führt bei jedem CARES® SRBB-Teil eine Passformkontrolle und eine Qualitätsprüfung durch.



3. Lieferung

Das CARES® SRBB-Teil und das Modell werden in einer Lieferung an Sie zur Herstellung der endgültigen Restauration geliefert.



Vorbereitung des Meistermodells

Zur Vorbereitung des Meistermodells verwenden Sie bitte:

- neue originale Straumann® Manipulierimplantate/-sekundärteile, die sich im Modell nicht bewegen.
→ Beschädigte, sich bewegende oder Manipulierimplantate/-sekundärteile anderer Hersteller führen zu einer ungünstigen Passform Ihres CARES® SRBB-Teils.
- eine abnehmbare, stabile Weichgewebemaske aus Silikon.
→ Dies ist erforderlich, damit Straumann die Qualitätsprüfung durchführen kann.
- die Projektnummer zur Identifizierung.

Fallabhängig:

- Verschraubte Sekundärteile angezogen mit 35 Ncm
→ Wenn die gemeinsame Einschubachse ausgerichtet und anschliessend Verschraubte Sekundärteile eingesetzt werden müssen

Wichtiger Hinweis für CARES® SRBB auf Straumann® Verschraubten Sekundärteilen

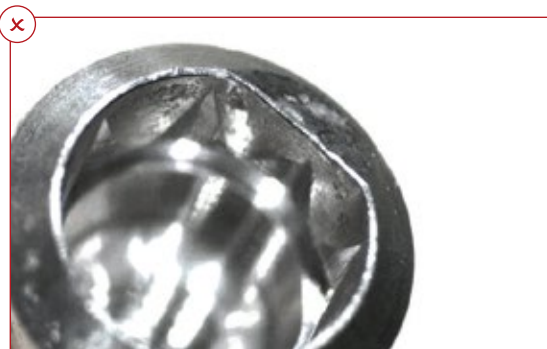
Bitte vergessen Sie nicht, dass CARES® SRBB basierend auf ihrem Meistermodell gefräst werden. Deshalb ist eine präzise Wiedergabe der Mundsituation entscheidend für eine gute Passform der CARES® SRBB.

Bei CARES® SRBB auf Sekundärteilmiveau repräsentiert das Meistermodell die Mundsituation. Deshalb ist es notwendig, ein Meistermodell mit Sekundärteilanalogen zu verwenden, das anhand einer oralen Abformung auf Sekundärteilmiveau der mit 35 Ncm angezogenen endgültigen Sekundärteile hergestellt wurde.

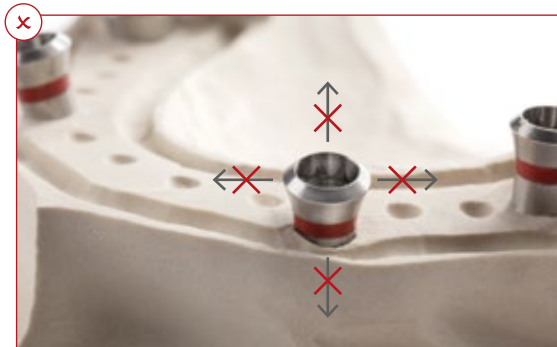
Meistermodelle mit nachträglich handfest angezogenen (< 35 Ncm) Sekundärteilen geben die Mundsituation möglicherweise nicht exakt wieder und könnten deshalb zu einer schlecht sitzenden Restauration mit Höhen- und Ausrichtungsabweichungen führen, auch wenn sie auf dem Modell passt. Wenn Sekundärteile nachträglich auf das Meistermodell gesetzt werden müssen, gibt nur ein Drehmoment von 35 Ncm die endgültige Mundsituation adäquat wieder. Das nachträglich eingesetzte Sekundärteil sollte so gedreht werden, dass es an einem Ende des Rotationsspiels der Implantat-Sekundärteil-Verbindung anliegt. Ausserdem muss der Zahnarzt entsprechend informiert werden, dass das Sekundärteil beim Einsetzen in den Mund in die gleiche Richtung gedreht werden muss.



Verwenden Sie nur neue, unbeschädigte und Original-Manipulierimplantate/-sekundärteile von Straumann®



Verwenden Sie keine beschädigten oder zerkratzten Manipulierimplantate/-sekundärteile!



Keine sich bewegenden Manipulierimplantate/-sekundärteile



Abnehmbare Weichgewebemaske

Wenn das Modell nicht ordnungsgemäss vorbereitet ist, behält sich Straumann das Recht vor, Ihren Auftrag nicht anzunehmen und das Modell auf Ihre Kosten an Sie zurückzuschicken (die Rücksendung dieses Modells wird Ihnen in Rechnung gestellt).

Hinweis

- Bitte stellen Sie sicher, dass Sie alle Materialien vor der Einsendung des Modells an Straumann gereinigt und desinfiziert haben.
- Verwenden Sie ausschliesslich neue Sekundärteil-/Okklusalschrauben für Patienten!

Fertigungsformular

Ergänzen Sie das Fertigungsformular mit den erforderlichen Daten.

Bitte stellen Sie sicher, dass Sie uns die korrekte(n) Projektnummer(n) übermitteln.



STRAUMANN® CARES® VERSCHRAUBTE BRÜCKEN UND STEGE FERTIGUNGSFORMULAR

Lizenz-/Projektnummer 30017CH 10001

Name der Kontaktperson John Smith

Telefonnummer + 11 / 22 / 333 33 33

E-Mail j.smith@dental-lab.com

Datum Nov 15, 2013

Adresse Dental Lab
Johnstreet 1
CH-4055 Basel

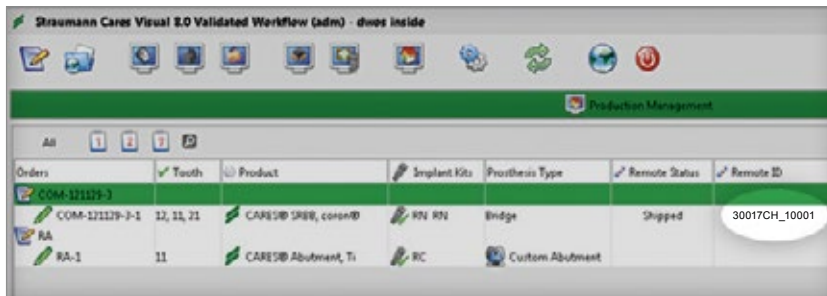
Helfen Sie uns, den Fertigungsprozess zu straffen. Bitte wählen Sie:

Bei einem Konflikt zwischen Komponente und Gipsmodell im Bereich der Gingiva...

- ...kann ein Dentaltechniker von Straumann den entsprechenden Bereich des Gipsmodells beschleifen, um den Sitz der Komponente zu überprüfen. Dies wird nur durchgeführt, sofern notwendig!
oder
- ...beschleifen Sie das Gipsmodell bitte nicht.
Ich bin mir bewusst, dass der Sitz der Komponente in dem Fall nicht von einem Dentaltechniker von Straumann überprüft werden kann und, dass die Komponente keine CE-Kennzeichnung erhält.

COMMITTED TO
SIMPLY DOING MORE
FOR DENTAL PROFESSIONALS

So finden Sie die Projektnummer in CARES® 8.0 und höher



In den Versionen CARES® 8.0 und höher können Sie die Projektnummer im Fenster „Production Management“ unter „Remote ID“ finden, nachdem der Auftrag erteilt wurde.

So finden Sie die Projektnummer in CARES® 6.2



In CARES® 6.2 können Sie die Projektnummer in der Zusammenfassung finden, wenn Sie den Auftrag senden.

Verpackung des Modells

- A Bitte verwenden Sie die Straumann-Box für Ihre Sendung. Wir liefern auch ein UPS-Rücksendeetikett sowie eine UPS-Versandtasche mit.
- B Geben Sie das Modell in den Schaumstoffeinsatz. Die Versandbox enthält Ausstanzungen, die Ihr Modell in der Box sichern.
→ **Verwenden Sie nur eine Box pro Patient.** Bitte stellen Sie sicher, dass das Modell mit der individuellen Projektnummer versehen wurde.
- C Wenn Sie das Modell eingepackt haben, verwenden Sie bitte die mitgelieferte Schaumstoffabdeckung zur zusätzlichen Sicherung des Modells.
- D Geben Sie das ausgefüllte Fertigungsformular in die Box.
- E Geben Sie die verschlossene Box in die UPS-Versandtasche und verschliessen Sie die Tasche.
- F Bringen Sie das mitgelieferte Rücksendeetikett für **CARES® SRBB** auf der UPS-Versandtasche an. Kleben Sie das Etikett nicht auf die Box.



Wichtig:
Geben Sie die Straumann-Box für den Versand vollständig in die UPS-Versandtasche und stellen Sie sicher, dass Sie das korrekte Rücksendeetikett für CARES® SRBB verwenden.



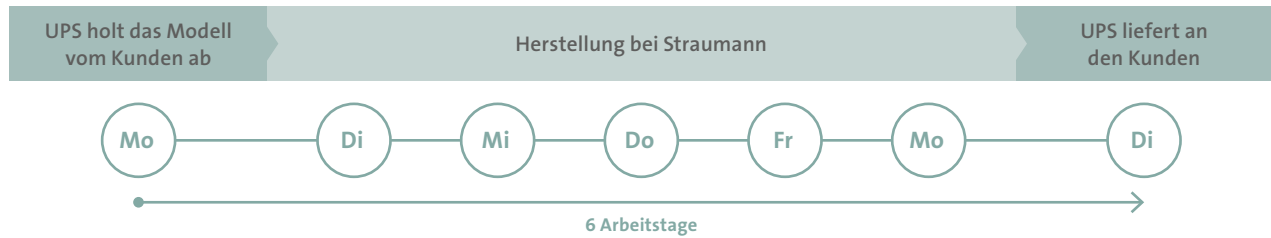
Verpacken und sichern Sie die Modelle mit den Schaumstoffausstanzungen.



Geben Sie die verschlossene Box in die UPS-Versandtasche, verschliessen Sie die Tasche und bringen Sie das mitgelieferte Rücksendeetikett für CARES® SRBB an.

Lieferzeiten

In Ballungszentren beträgt die Lieferzeit für CARES® SRBB 6 Arbeitstage*. Bitte kontaktieren Sie UPS vor 13.00 Uhr (Montag-Freitag), damit das Modell am gleichen Tag zwischen 14 und 18 Uhr abgeholt werden kann.



*Für ausserhalb gelegene Orte kalkulieren Sie bitte 1–2 zusätzliche Tage ein.



ALLE BROSCHÜREN AUCH
ONLINE VERFÜGBAR
www.straumann.de/mediathek

WIR SIND FÜR SIE DA

TEL.: 0761 / 4501 336

FAX: 0800 / 4501 400

E-Mail: order.de@straumann.com

eShop: www.straumann.de/eshop

International Headquarters

Institut Straumann AG
Peter Merian-Weg 12
CH-4002 Basel, Switzerland
Phone +41 (0)61 965 11 11
Fax +41 (0)61 965 11 01
www.straumann.com

National Distributor

Straumann GmbH
Heinrich-von-Stephan-Straße 21
79100 Freiburg
Tel.: 0761/4501 0
Fax: 0761/4501 149
www.straumann.de

Datenschutzhinweis: Wenn Sie der Verwendung Ihrer personenbezogenen Daten für Werbe- oder Marktforschungszwecke widersprechen oder eine entsprechend erteilte Einwilligung widerrufen wollen, genügt eine kurze Nachricht per E-Mail an datenschutz.de@straumann.com oder per Post an Straumann GmbH, Abteilung Datenschutz, Heinrich-von-Stephan-Straße 21, 79100 Freiburg.

© Institut Straumann AG, 2016. Alle Rechte vorbehalten.

Straumann® und/oder andere hier erwähnte Marken und Logos von Straumann® sind Marken oder eingetragene Marken der Straumann Holding AG und/oder ihrer verbundenen Unternehmen.