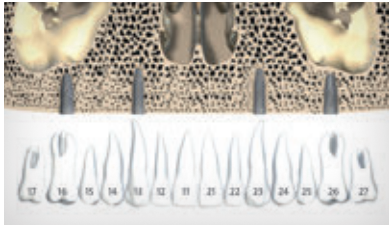


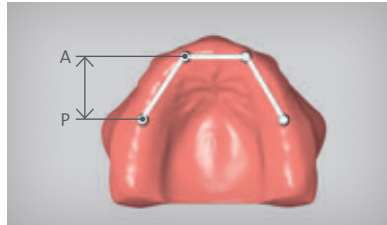
Kurzanleitung

Straumann® Pro Arch

PRÄOPERATIVE ÜBERLEGUNGEN



Knochenvolumen zur Definition der Implantatplatzierung

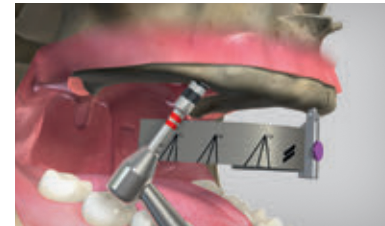


Anterior-posteriore Abstand = Verteilung der anterioren und posterioren Implantate

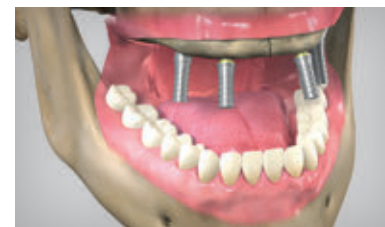
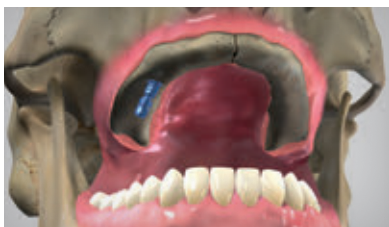


Vorbereitung durch das Labor: provisorische festsitzende Brücke, chirurgischer Stent auf der Grundlage der provisorischen festsitzenden Brücke und des Studienmodells (optional)

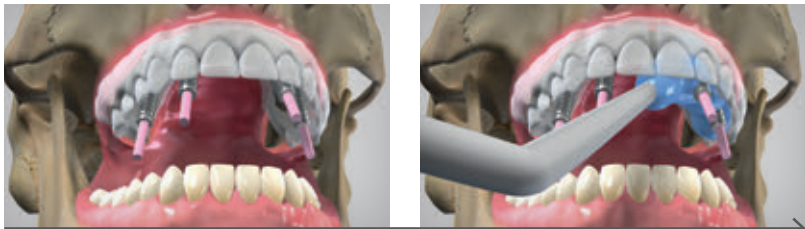
CHIRURGISCHER ARBEITSABLAUF



Klinische Situation und Präparation des Kieferkamms



Implantat- und Sekundärteilplatzierung, Verifizierung mit chirurgischem Stent sowie Platzierung der Titankappen



Abformung mithilfe von chirurgischem Stent und Abformmaterial zur Übermittlung an das Dentallabor →

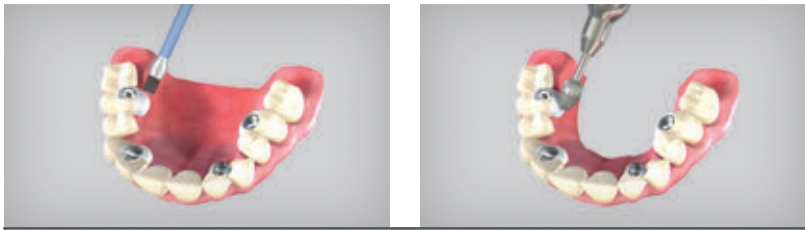
ARBEITSABLAUF IM DENTALLABOR



Übertragung der klinischen Situation auf das Dentalmodell mithilfe der Titankappen, um die provisorische Restauration anzufertigen →



Letzte Okklusionskontrolle und Fertigstellung vor dem Einsetzen in den Mund des Patienten →



Letzte Okklusionskontrolle und Fertigstellung vor dem Einsetzen in den Mund des Patienten →

ANFERTIGUNG DER ENDGÜLTIGEN RESTAURATION IN DER ZAHNARZTPRAXIS UND IM DENTALLABOR



Entfernung der provisorischen festsitzenden Brücke, Abformung mittels Abformkomponenten für die offene Abformung, Herstellung der endgültigen festsitzenden Prothese mithilfe eines individuell gefrästen Gerüsts →

Weitere Informationen finden Sie in den *Basisinformation zu verschraubten Hybridrestaurationen – Straumann® Pro Arch* (Artikel-Nr. 490.015/de)

International Headquarters

Institut Straumann AG, Peter Merian-Weg 12, CH-4002 Basel, Switzerland
Phone: +41 (0)61 965 11 11, Fax: +41 (0)61 965 11 01, www.straumann.com

© Institut Straumann AG, 2014. Alle Rechte vorbehalten.

Straumann® und/oder andere hier erwähnte Marken und Logos von Straumann® sind Marken oder eingetragene Marken der Straumann Holding AG und/oder ihrer verbundenen Unternehmen.