

Straumann® Novaloc®

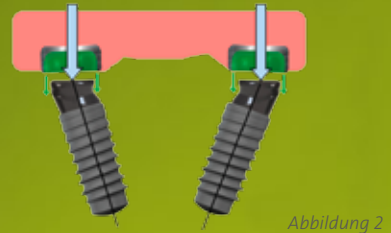
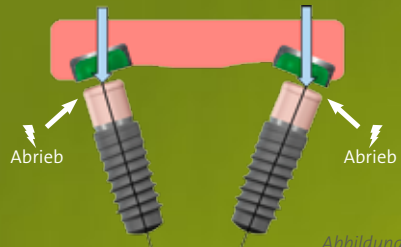
Diamond-like carbon



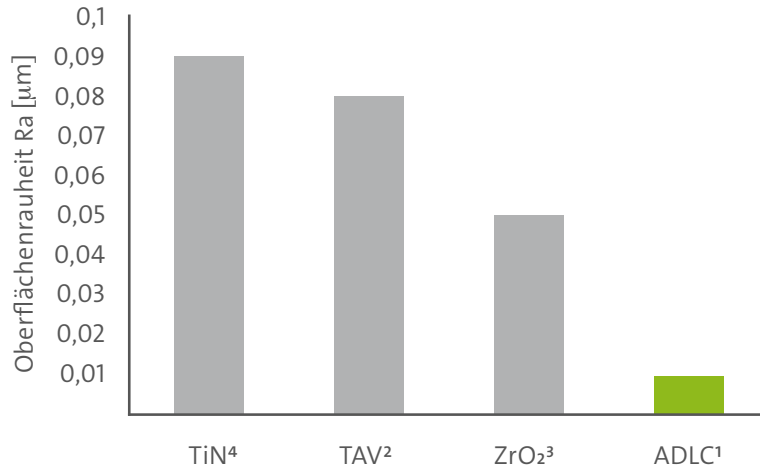
Der Diamant unter den retentiven Haltesystemen

Der Einsatz von abgewinkelten Straumann® Novaloc® Sekundärteilen bedeutet nicht nur eine Erweiterung des Indikationsspektrums:

- Mit den abgewinkelten Sekundärteilen ist ein Divergenzausgleich bis zu 70° möglich.
- Bei divergent stehenden Implantaten können starke einseitige Belastungen die geraden Sekundärteile und Retentionseinsätze vorzeitig verschleifen (Abb. 1).
- Der Einsatz von abgewinkelten Sekundärteilen verschafft eine optimale Einschubachse der Prothese und reduziert somit den Verschleiß (Abb. 2).

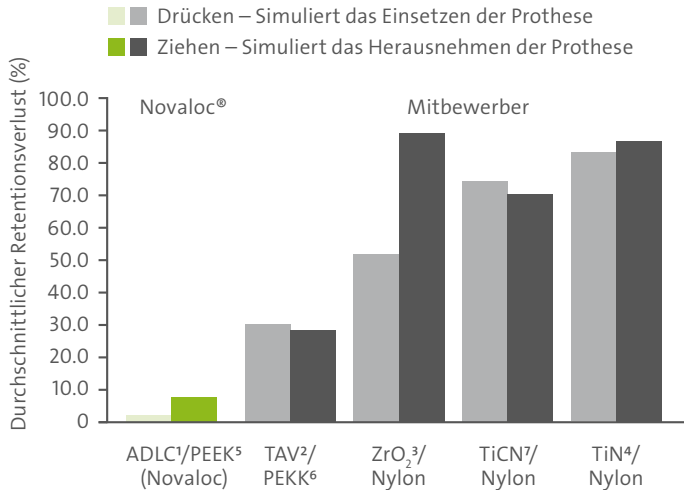


Novaloc® Sekundärteil ADLC-Beschichtung für reduzierten Abrieb



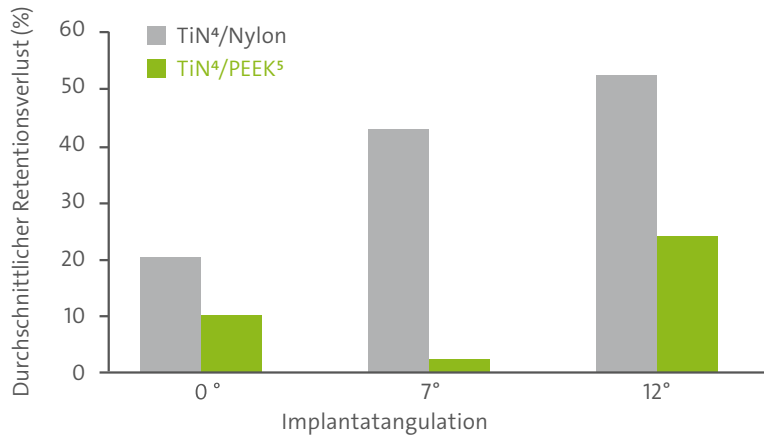
Vergleich der Oberflächenrauheit (Ra) von Sekundärteilen für Retentionssysteme für Hybridzahnersatz. Je kleiner der Parameterwert Ra, desto glatter ist die Oberfläche. Sekundärteile mit glatter Oberfläche erzeugen weniger Reibung gegen Retentionskomponenten und steigern somit die Langlebigkeit. (Quelle: Straumann, Daten im Archiv).

Kombination aus ADLC-beschichteten Sekundärteilen und Retentionseinsätzen aus PEEK: Eine zuverlässige und langlebige Verbindung.

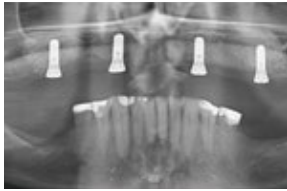


Retentionsverlust des geraden Sekundärteils nach 10.000 Zyklen in phosphatgepufferter Kochsalzlösung (pH 7,4) bei Raumtemperatur. Die Daten zeigen die Veränderungen in Prozent (%) zwischen der Basismessung (nach 100 Zyklen) und der finalen Messung (Fmax) (nach 10.000 Zyklen) (Quelle: Straumann, Daten im Archiv).

Novaloc® Retentionseinsätze, aus PEEK. Stabile und vergleichbare Retentionsstärken unabhängig von der Abwinkelung der Implantate*



Vergleich des Retentionsverlusts nach 2.880 Zyklen (entspricht einer Anwendung über etwa 2 Jahre), Testaufbau: Sekundärteil aus TiN + Retentionseinsatz aus PEEK (Novaloc®) und Sekundärteil aus TiN + Retentionseinsatz aus Nylon (Mitbewerber) (Quelle: Rianne Biemans 2013).



Oberkiefer-Deckprothese auf vier Novaloc® Sekundärteilen.

Eine 61-jährige Patientin, Nichtraucherin, mit einem sehr guten allgemeinem Gesundheitszustand und ohne Zeichen oder Vorgeschichte einer Kiefergelenkdysfunktion stellte sich mit einem sehr schlechten Gebisszustand im Oberkiefer in der Praxis vor.

Nach Extraktion des Restzahnbestands im Oberkiefer und einer Weichgewebeaugmentation mit anschließender adäquater Heilungsphase wurden vier Straumann® Roxolid® SLActive® Tissue Level Implantate in Regio 16, 13, 23 und 26 gesetzt. Dann wurden die Novaloc® Sekundärteile in die Implantate mit einem Drehmoment von 35 Ncm eingeschraubt. Da ein geringer Abzugswiderstand der Deckprothese gewünscht war, wurden die weissen Novaloc® PEEK Retentionseinsätze mit einer Retentionsstärke von etwa 750 g gewählt. Die Patientin war mit der Behandlung und dem Behandlungsergebnis äußerst zufrieden.

Klinischer Fall: Mit freundlicher Genehmigung von Prof. Dr. med. dent. Martin Schimmel



Wissenschaftliche Nachweise

OBERFLÄCHE

Die ADLC¹-Beschichtung verfügt über mehrere der hervorragenden Qualitäten von Diamanten:

- Härte
- Abriebbeständigkeit
- Oberflächenglätte

Daher gewähren wir 10 Jahre Garantie auf alle Straumann® Novaloc® Sekundärteile.

In-vitro-Studien, die in den Laboren von Straumann durchgeführt wurden, und unabhängige Studien belegen die klare Überlegenheit des Straumann® Novaloc® Systems gegenüber anderen Retentionslösungen auf dem Markt.



Weitere Informationen zu unserer neuen Retentionslösung erhalten Sie bei Ihrem zuständigen Straumann Kundenberater.

Erfolgsberichte unserer Kunden

Ich habe komplett auf das Straumann® Novaloc® Retentionssystem umgestellt. Warum? Bei den Mitbewerberprodukten beobachtete ich nach einer gewissen Zeit stets eine starke Materialabnutzung. Ich musste Komponenten austauschen, um die Funktionsfähigkeit des Systems zu erhalten. Das war zeitraubend und teuer. Meine Patienten sind mit der Straumann® Novaloc® Behandlung zufrieden und ich freue mich, ihnen mit Novaloc® eine einfach zu handhabende und hochwertige Lösung anbieten zu können.

*Dr. Michael Kristensen,
Aarhus Tandcenter, Dänemark*



Ich verwende das Straumann® Novaloc® Retentionssystem jetzt seit fast einem Jahr. Alle Patienten, die ich bisher behandelt habe, sind sehr zufrieden mit dem Behandlungsergebnis. Dank der innovativen Beschichtung der Sekundärteile und der langlebigen Matrizen ist das Straumann® Novaloc® System eine einfach anzuwendende und zuverlässige Lösung. Daher freue ich mich sehr, meinen Patienten diese Behandlungsoption anbieten zu können.

*Dr. Ilze Indriksone,
Stradiņš-Universität Riga, Lettland*



Das Novaloc® System zeichnet sich durch seine unglaubliche Retention und die sagenhaft einfache Handhabung für den Patienten aus. Mir wurde schon mehrfach von Patienten gesagt, dass diese Behandlung ihr Leben verändert hat.

*Dr. Philippe Chapelot,
Monthey, Schweiz*



**10 JAHRE
GARANTIE***

 ORIGINAL

Verlassen Sie sich auf die Original-
Implantat / Sekundärteil-Verbindung

- Perfekt aufeinander abgestimmte
Komponenten
- Exzellenter Service und Support



* auf alle Straumann® Novaloc® Sekundärteile



ALLE BROSCHÜREN AUCH
ONLINE VERFÜGBAR

www.straumann.de/mediathek

WIR SIND FÜR SIE DA

TEL.: 0761/4501 333

FAX: 0761/4501 400

E-Mail: order.de@straumann.com

eShop: www.straumann.de/eshop

Straumann GmbH

Heinrich-von-Stephan-Straße 21

79100 Freiburg

Tel.: 0761/4501 0

Fax: 0761/4501 149

www.straumann.de

Novaloc[®] ist eine eingetragene Marke der Valoc AG, Schweiz.

© Institut Straumann AG, 2017. Alle Rechte vorbehalten.

Straumann[®] und/oder andere hier erwähnte Marken und Logos von Straumann[®] sind Marken oder eingetragene Marken der Straumann Holding AG und/oder ihrer verbundenen Unternehmen. Alle Rechte vorbehalten.

Wenn Sie der Verwendung Ihrer personenbezogenen Daten für Werbe- oder Marktforschungszwecke widersprechen oder eine entsprechend erteilte Einwilligung widerrufen wollen, genügt eine kurze Nachricht per E-Mail an datenschutz.de@straumann.com oder per Post an Straumann GmbH, Abteilung Datenschutz, Heinrich-von-Stephan-Straße 21, 79100 Freiburg.