

EINE STARKE BASIS FÜR HOHE FLEXIBILITÄT

DAS STRAUMANN® Variobase™ SEKUNDÄRTEIL



AUF DIESE SOLIDE BASIS IST VERLASS



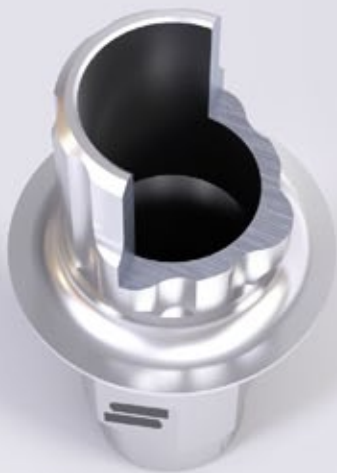
01 Straumann® Variobase™ Sekundärteil mit Kappe auf Straumann® WN 4.8 Implantat



02 Straumann® Variobase™ Sekundärteil mit Kappe auf Straumann® RC 4.1 Implantat

DIE ORIGINALE STRAUMANN® IMPLANTAT-SEKUNDÄRTEIL-VERBINDUNG

Das Straumann® Variobase™ Sekundärteil bietet den Vorteil der originalen Straumann® Implantat-Sekundärteil-Verbindung und wird für 10 Jahre durch die Straumann® Garantie¹ abgedeckt. Ob ein Straumann® Sekundärteil authentisch ist, lässt sich übrigens ganz einfach anhand des Logos auf der Sekundärteilmatrix überprüfen.



STARKE RETENTION DER KAPPE AUF DEM SEKUNDÄRTEIL

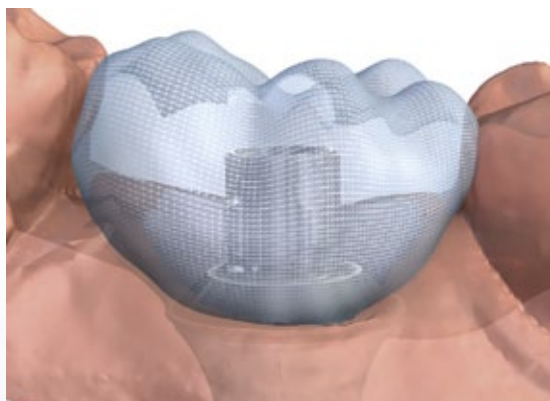
Das Straumann® Variobase™ Sekundärteil verfügt über einen einzigartigen, patentierten² Verbindungsmechanismus mit vier Nocken zur Positionssicherung. Dieser Mechanismus sorgt für eine erweiterte Auflageoberfläche im Vergleich zu zylindrischen Sekundärteilen mit gleichem Durchmesser. Die zusätzliche Auflageoberfläche gewährleistet zudem starken Halt für Dentalzement.

STEIGERN SIE EINFACH IHREN PROFIT

HOHE FLEXIBILITÄT MIT IHREM BEVORZUGTEN LABOR-ARBEITSABLAUF

Sie können das Straumann® Variobase™ Sekundärteil in Ihrem bevorzugten Arbeitsablauf verwenden – d.h. bei einem konventionellen Wax-up für gepresste oder gegossene Versorgungen oder bei gefrästen Restaurationen. Dadurch kann das Dentallabor die kosteneffizienteste Methode wählen, um qualitativ hochwertige, individualisierte originale Straumann Sekundärteile zu fertigen.

GESTALTEN SIE IHRE PROTHETISCHEN LÖSUNGEN EFFIZIENTER



EINFACHE VERARBEITUNG IN VERSCHIEDENEN OFFENEN CAD-SOFTWARES

Variobase™ STL-Daten können in verschiedenen offenen CAD-Softwares³ verarbeitet werden, so lässt sich ganz einfach eine exakte Kappengeometrie erzielen.

EINFACHE ANWENDUNG BEIM WAX-UP

Präzise ausbrennbare Kappen ermöglichen ein exaktes Wax-up für Press- und Gusstechniken.

EINFACHES VERKLEBEVERFAHREN FÜR PRÄZISEN SITZ

Der patentierte² Verbindungsmechanismus von Straumann ermöglicht dank seiner vier Positionssicherungen einen präzisen Sitz der Kappe auf dem Straumann® Variobase™ Sekundärteil. Im Gegensatz zu Konstruktionen mit nur einer Positionssicherung können dadurch rotatorische Passungenauigkeiten vermieden werden.

ZEIT SPAREN DURCH WEGFALL DES ABSTRAHLENS

Da der patentierte² Verbindungsmechanismus für eine starke und sichere Verbindung zwischen dem Straumann® Variobase™ Sekundärteil und der Krone sorgt, muss die Basis vor dem Kleben nicht mehr abgestrahlt werden. So vereinfachen Sie den Prozess und sparen Zeit.



BEMERKENSWERTE FLEXIBILITÄT BEI DER KONSTRUKTION

Der patentierte² Verbindungsmechanismus des Straumann® Variobase™ Sekundärteils ermöglicht eine kompakte, ausreichend belastbare Basis. Dies verschafft Ihnen ein hohes Mass an Flexibilität bei der Konstruktion individueller Prothetiklösungen.



¹ Die geltenden Bestimmungen und Bedingungen der Straumann® Garantie (einschliesslich des geografischen Geltungsbereichs der Garantie) finden Sie in der Garantiebrochure (151.360/de) oder auf der Straumann-Website. ² Patent angemeldet ³ Bitte wenden Sie sich an Straumann für weitere Informationen zur Verfügbarkeit.

www.straumann.com

International Headquarters

Institut Straumann AG
Peter Merian-Weg 12
CH-4002 Basel, Switzerland
Phone +41 (0)61 965 11 11
Fax +41 (0)61 965 11 01

National Distributor

Straumann GmbH
Jechtinger Straße 9
D-79111 Freiburg
Tel.: 0761 / 4501 0
Fax: 0761 / 4501 149
info.de@straumann.com
www.straumann.de

Kundenberatung / Bestellannahme

Tel.: 0761 / 4501 333
Fax: 0800 / 4501 400
order.de@straumann.com

© Institut Straumann AG, 2013. Alle Rechte vorbehalten.

Straumann® und/oder andere hier erwähnte Marken und Logos von Straumann® sind Marken oder eingetragene Marken der Straumann Holding AG und/oder ihrer verbundenen Unternehmen. Alle Rechte vorbehalten.