

# **STRAUMANN® BoneCeramic**

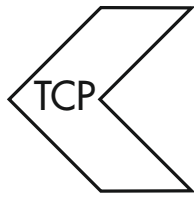
LEGT DEN GRUNDSTEIN  
ZUM ERFOLG



COMMITTED TO  
**SIMPLY DOING MORE**  
FOR DENTAL PROFESSIONALS

## ENTWICKELT FÜR IHREN ERFOLG – EIN PRODUKT FÜR KNOCHENVITALITÄT UND -VOLUMEN

Die Regeneration von vitalem Knochengewebe bildet den Grundstein für eine erfolgreiche Osseointegration von Implantaten und für das Nachwachsen funktioneller Parodontal-Strukturen. Die spezielle Zusammensetzung von Straumann® BoneCeramic wurde entwickelt, um die **Regeneration von vitalem Patientenknochen zu unterstützen sowie gleichzeitig Knochenvolumen wiederherzustellen und zu erhalten**, was entscheidend für das ästhetische Ergebnis ist.

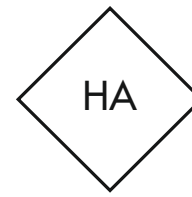


40 % TCP

Schnelle Resorption



ERSATZ DURCH VITALEN KNOCHEN

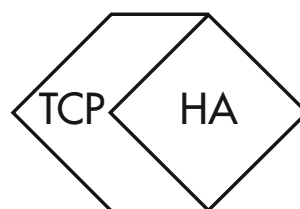


60 % HA

Langsame Resorption



ERHALT DES KNOCHENVOLUMENS



**KNOCHENVITALITÄT UND -VOLUMEN  
IN EINEM PRODUKT**



Straumann® BoneCeramic ist ein 100 % synthetisches Knochenersatzmaterial mit hervorragenden Handhabungseigenschaften. Die Porosität von 90 % ermöglicht das Einwachsen von Blutgefäßen und vitalem Knochen in das Material und trägt so zu den osteokonduktiven Eigenschaften von Straumann® BoneCeramic bei.

## DAS VITALE GEWEBE, DAS SIE UM IHR IMPLANTAT HERUM MÖCHTEN

Straumann® BoneCeramic wird graduell resorbiert und durch patienteneigenen vitalen Knochen ersetzt. Ein solides Knochenfundament ist der Schlüssel für eine erfolgreiche langfristige Osseointegration des Zahnimplantats.



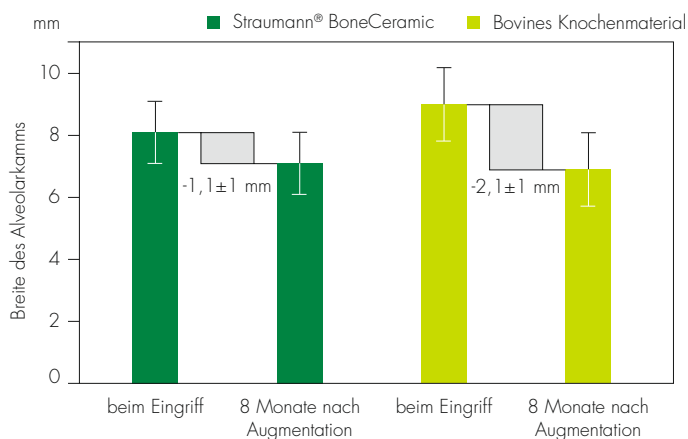
Straumann® BoneCeramic integriert in neuen Knochen des Patienten. Stevenel-Blau und Van Gieson-Picrofuchsin, Vergrößerung X 200. Aufnahme von Prof. Dr. J. Froum.  
**NMB:** Neuer mineralisierter Knochen **SBC:** Straumann® BoneCeramic  
**Osteoid:** grüne Färbung

- **Durchschnittlich 28,35 % neu gebildeter, mineralisierter Knochen mit Straumann® BoneCeramic versus 22,27 % mit bovinem Knochenmineral im Sinus ( $p = 0,6024$ )<sup>2\*</sup>**
- Trend zu erhöhter Knochenmenge im Verlauf der Einheilzeit mit Straumann® BoneCeramic<sup>2</sup>
- 100 % Knochenvitalität in allen entnommenen Gewebebiopsien<sup>2</sup>

\* Datensammlung zwischen 6 und 8 Monaten nach Augmentation

## DAS KNOCHENVOLUMEN, DAS SIE FÜR EIN ÄSTHETISCHES ERGEBNIS BENÖTIGEN

Straumann® BoneCeramic wurde zur Wiederherstellung und Erhaltung des Knochenvolumens des Patienten entwickelt. Ein entscheidender Faktor für ein ästhetisches Ergebnis.



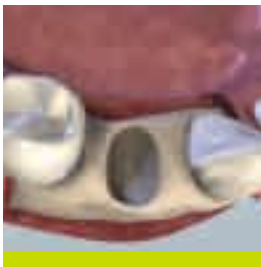
- **Fast 50 % weniger Reduktion der bukkolingualen Kieferkammdimension mit Straumann® BoneCeramic im Vergleich zu bovinem Knochenmineral<sup>5\*\*</sup>**
- Äquivalente Breite der bukkalen und palatinalen/lingualen Knochenplatte<sup>5</sup>
- Äquivalente proximale Höhe des Alveolarknochens<sup>5</sup>

\*\*Datensammlung 8 Monate nach Augmentation

## HERVORRAGENDE HANDHABUNG UND EIN RUHIGES GEWISSEN

- Die 100 % synthetische Zusammensetzung eliminiert das Risiko einer Krankheitsübertragung
- Straumann® BoneCeramic resorbiert Flüssigkeiten schnell und haftet am Applikationsinstrument sowie anschliessend am Knochendefekt

## BREITES INDIKATIONSSPEKTRUM



Extraktionsalveolen



Knochendefekte des Alveolarkamms



Sinusbodenelevationen



Dehiszenzen



Intraossäre Defekte/  
Furkationen

### Studien zu Straumann® BoneCeramic

1. Cordaro L. et al. Clin. Oral. Impl. Res. 2008; 19: 796-803
2. Froum S. J. et al. Int. J. Periodontics Restorative Dent. 2008; 28: 273-281
3. Artzi Z. et al. Clin. Oral Impl. Res. 2008; 19: 686-692
4. van Assche N. et al. Poster EAO 2007. Daten in Akten (Studie CR 04/05)
5. Mardas N. et al. Poster IADR 2008. Daten in Akten (Studie CR 03/05)
6. Friedmann et al. Clin. Oral Impl. Res. 2009; 20: 708-14
7. Zafiropoulos 2007. Periodontol. 2007; 78: 2216-2225
8. Jensen et al. J Biomed Mater Res B Appl Biomater. 2009; 90(1): 171-81
9. Jensen S. S. et al. Clin. Oral. Impl. Res. 2007; 18: 752-760
10. Schwarz F. et al. Int. J of Oral & Maxillofacial Surgery 2007; 36: 1198-1206

### Indikationen

- Sinusbodenelevation
- Sinusbodenelevation
- Sinusbodenelevation
- Dehiszenzen
- Erhaltung der Kieferkammdimension
- Sinusbodenelevation und laterale Augmentation
- Parodontale Defekte
- Präklinische Studie, standardisierte Defekte im Unterkiefer
- Präklinische Studie, standardisierte Defekte im Unterkiefer
- Präklinische Studie, Dehiszenzen

## EIN STANDARD FÜR ERFOLG

«Wir haben BoneCeramic jetzt über 1000 Mal verwendet, und es ist zu einem äusserst wertvollen Hilfsmittel geworden, wenn Massnahmen zur Augmentation notwendig sind. Aufgrund der rein synthetischen Komponenten, des gleichbleibenden Volumens und der sehr hohen Erfolgsrate von bis zu 99,6 % ist Straumann BoneCeramic in unserer Praxis zu einem Standard geworden.» (Dr. A. Stricker)

«Meine Wahl von SBC als Knochenersatzmaterial erfolgte auf der Grundlage der osteokonduktiven und plutzerhaltenden Eigenschaften, die für die langfristige Unterstützung der harten und weichen periimplantären Gewebe notwendig sind. Die biologische Abbaubarkeit von BoneCeramic ist eine erwünschte Eigenschaft, die einen allmählichen Ersatz des Transplantats durch vitalen Knochen ermöglicht, wodurch eine Osseointegration erreicht werden kann.» (Dr. B. Levin)